

## デイリープログラム(3~5歳)

### 7:15~9:00 登園

7:15~8:30は当番保育士による異年齢保育となります。

### 8:30 各クラスへ

### 9:30頃 グループタイム

クラスの出席調べ、日付・お天気調べ、手遊び、うた、絵本などの内容を子どもの様子を見ながら実施いたします。

### 10:00頃 本日の主となる活動

保育カリキュラムに沿った考える力を伸ばす遊びをします。

### 11:30頃 給食準備・食事

### 12:30頃 午睡準備

### 13:00~15:00 午睡

### 15:00頃 目覚め、着替え、おやつ

### 16:00頃 降園準備・帰りのグループタイム

ストーリータイム(読み聞かせ)、今日の活動の振り返り、明日の活動について、その他クラスでの話し合い等を行います。

### 16:00~18:15 順次降園

### 18:15~20:15 延長保育

## 場所



はるの小川ちとせ保育園  
公式Instagram

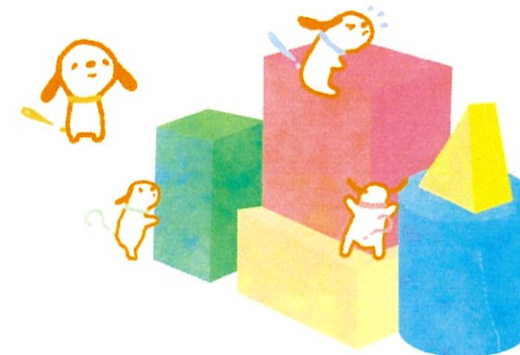
アクセス:小田急線 参宮橋駅徒歩6分  
京王新線 初台駅徒歩6分

〒151-0053  
東京都渋谷区代々木4-57-6  
TEL 03-3370-6010  
FAX 03-3370-6011



~かがやき育む  
Happy Home~

社会福祉法人 ちとせ交友会  
**はるの小川ちとせ保育園**  
(参宮橋ちとせ保育園分園)  
東京都認可保育園



交友会基本理念

Home

ここに集い  
ここに育み

そして ここから ははたく

交友会は  
かかわる すべての人にとって  
心安らぐ場所

Homeでありたい

## ご挨拶

はるの小川ちとせ保育園は、社会福祉法人ちとせ交友会が運営する認可保育園です。ちとせ交友会は岡山を発祥の地とし、51年間保育園を運営しております。

法人の基本理念は～Home～。保育者は何よりもまず子どもを温かく受け入れ、子どもとの間に愛情と信頼のこもった関係を築きま  
す。温かい雰囲気の中で子どもたちがのびのびとくつろいで過ごせる家庭的な保育園を目指しています。

乳幼児期は、子どもの生きる力をはぐくむ大切な時期です。自分の考えで判断、行動し、社会の中で生き生きと生活できる自律性が身につけられるように、家庭との連携を大切にしながら丁寧にかかわって参ります。  
どうぞよろしくお願い致します。

分園長 高橋 知里

## 法人概要

経営主体 社会福祉法人ちとせ交友会  
法人本部 東京都千代田区二番町7-5  
理事長 山口 哲史  
事業内容

- ・認可保育園の経営
- ・地域子育て支援拠点事業の経営
- ・放課後児童健全育成事業の経営
- ・障がい児通所支援事業の経営など

## 園概要

運営主体 社会福祉法人 ちとせ交友会  
定員 80名 (※0歳児は生後57日～)

0歳児 9名、1歳児 11名、2歳児 12名

3歳児 16名、4歳児 16名、5歳児 16名

開園時間	7:15～20:15
保育標準時間	7:15～18:15
保育短時間	9:00～17:00
延長保育時間	18:15～20:15

## はるの小川ちとせ保育園の特徴

構成論を取り入れた保育カリキュラムに基づき、子どもの発達にあわせた幼児教育を行います。「自律した子」の育成を目指しています。

## 見学・入園について

見学は、随時受付しておりますので、ご連絡ください。

入園ご希望の場合は渋谷区役所にお問合せ、お申込みください。

## デイリープログラム(0～2歳)

7:15～9:00 登園

7:15～8:30は当番保育士による異年齢保育となります。

8:30 各クラスへ

9:30頃 グループタイム

朝のグループタイム、絵本・歌・手遊び・本日の活動の説明をする。

10:00頃 本日の主となる活動

保育カリキュラムに沿った考える力を伸ばす遊びをします。

※0歳児のお友達は、基本的に一人ひとりの生活リズムに合わせて保育園での生活を行います。

11:15頃 給食を食べる

12:00～15:00 午睡時間

15:00 目覚め、着替え、おやつ  
各自選んだ遊びをする

16:00～18:15 帰りのお集まり

順次降園

18:15～20:15 延長保育